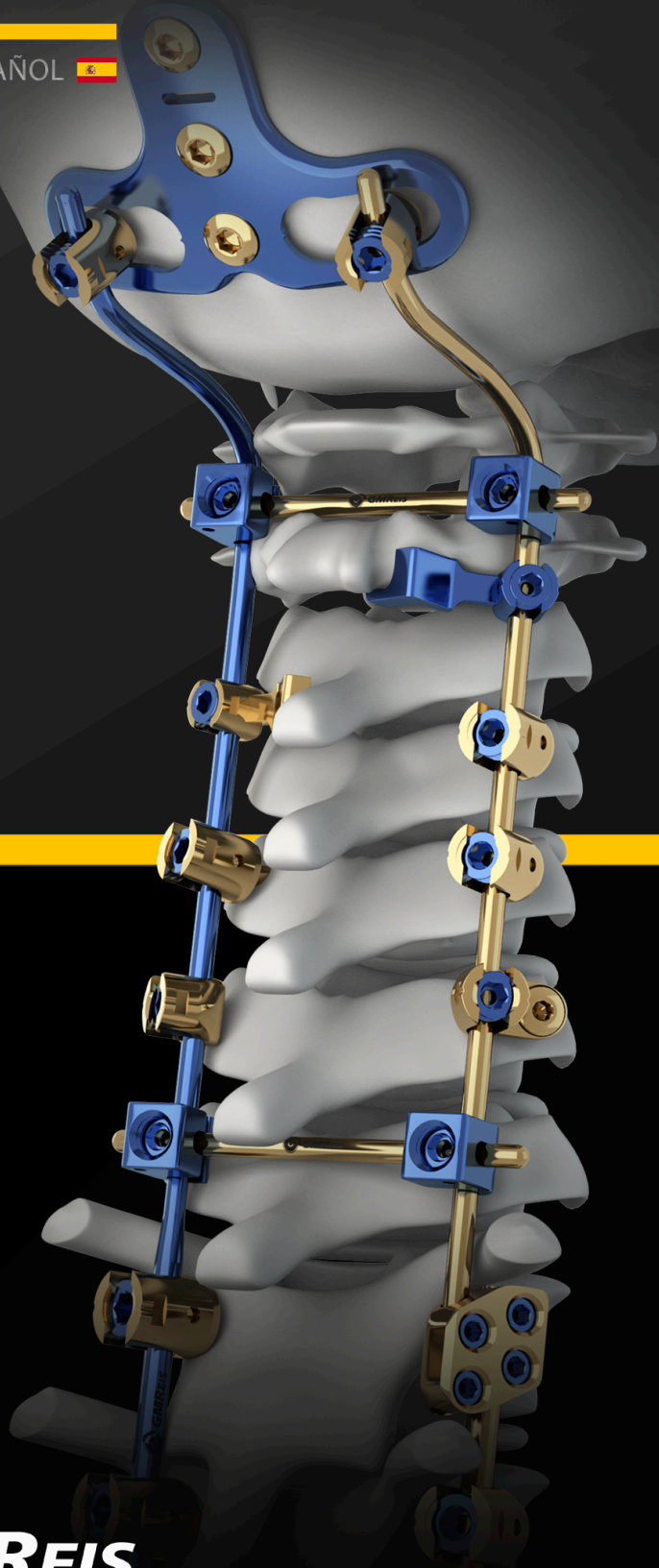


CATALOGO COLUMNA

ESPAÑOL 



GMREIS

Qualidade para Vida

Calidad para Vida Quality for Life الجودة للحياة



GmReis es una empresa Brasileira que desde 1989 opera en: desarrollo, fabricación y comercialización de implantes e instrumental quirúrgicos para cirugía ortopédica y de columna.

La innovación tecnológica aliada con la calidad de los productos son los valores que se trabajan a diario por el equipo de GMReis, que desarrolla y fabrica productos en un moderno parque tecnológico de 6.000 m² en Campinas (SP).

GMReis, Calidad para la Vida.

[Conozca más de GMReis](#)



GMREIS

Qualidade para Vida

Calidad para Vida Quality for Life الجودة للحياة

RESUMEN

ATRIUM C-LOCK PEEK	04
ATRIUM C-PEEK	05
OCCIFIX II	07
EXACTO	13
PEDIMAX II	14
PLIFIX PEEK	17
TLIFIX PEEK	18
DYNAFIX PEEK.....	19
NEW OSTEO	20
SPONJOSA	21
CIMENTECH	22



GMREIS

Qualidade para Vida

Calidad para Vida Quality for Life الجودة للحياة

CAJETIN ATRIUM C-LOCK EN PEEK

Cajetin intervertebral cervical en PEEK con sistema de bloqueo anti-migración y forma anatómica.



El Sistema de bloqueo Atrium C-Lock PEEK evita la migración del espaciador, haciendo innecesario el uso de placa cervical anterior y tornillos.



PROFUNDIDAD
12 mm (Pequeña)
13 mm (Medio)
14 mm (Grande)



ALTURA
4.5 mm
5.0 mm
6.0 mm
7.0 mm



Forma anatómica

CAJETIN ATRIUM C-LOCK EN PEEK

CÓDIGO	ALTURA
236-45-P	Pequeña 4.5 mm
236-50-P	Pequeña 5.0 mm
236-60-P	Pequeña 6.0 mm
236-70-P	Pequeña 7.0 mm
236-45-M	Medio 4.5 mm
236-50-M	Medio 5.0 mm
236-60-M	Medio 6.0 mm
236-70-M	Medio 7.0 mm
236-45-G	Grande 4.5 mm
236-50-G	Grande 5.0 mm
236-60-G	Grande 6.0 mm
236-70-G	Grande 7.0 mm

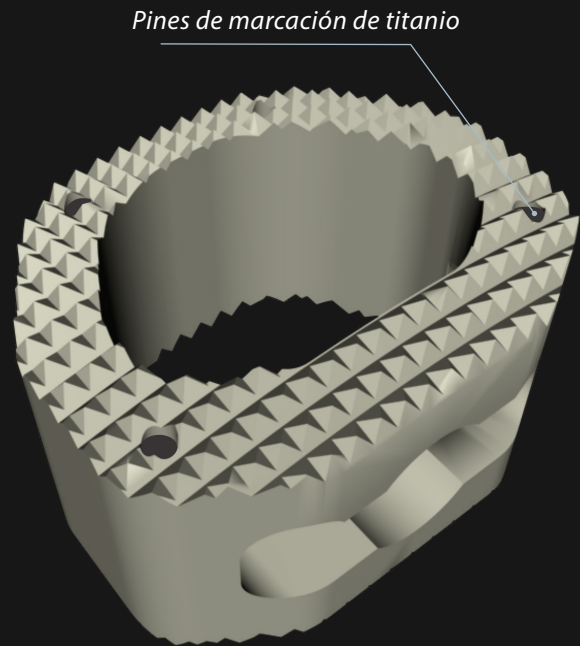
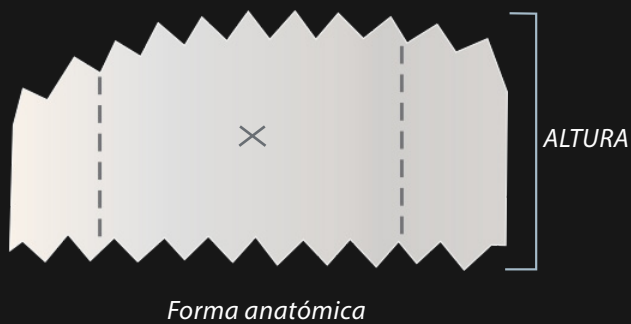
ESPACIADOR ATRIUM C-LOCK EN PEEK

CÓDIGO
236-10

ATRIUM C- EN PEEK

Cajetin Intervertebral Cervical en PEEK desarrollado para procedimientos de discectomía y artrodesis cervical vía anterior, con diseño anatómico.

Atrium C- en PEEK tiene superficies dentadas que ayudan en la fijación del implante y pines de identificación para visualización de posicionamiento en imagen radiológica.



ATRIUM CAJETIN ANATÓMICO EN PEEK CERVICAL

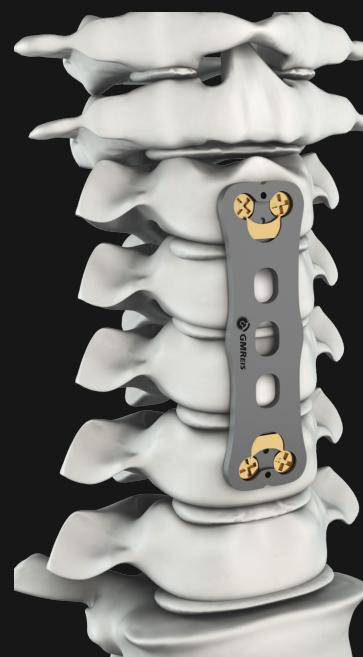
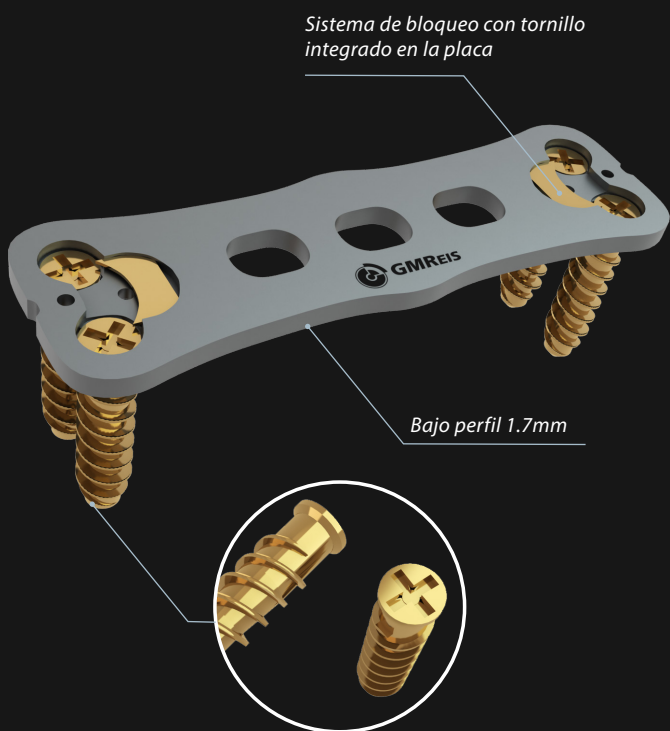
CÓDIGO	ALTURA
173-23-P	4.7 mm
173-15-P	5.7 mm
173-16-P	6.7 mm
173-17-P	7.7 mm
173-18-P	8.7 mm
173-29-P	9.7 mm

ASTM F 2026 PEEK es un material termoplástico, biocompatible por la combinación de sus propiedades químicas y mecánicas: este material tiene alta estabilidad química y propiedades mecánicas más cercanas al hueso esponjoso, en comparación con los aceros y aleaciones de titanio.

El uso de PEEK en la fabricación de productos implantables tiene la ventaja de que el material es radiolúcido, lo que permite el seguimiento de la fusión intervertebral mediante la observación de imágenes radiológicas.

PLACA CERVICAL SOPHIRA

La placa Sophira de bajo perfil, 1,7 mm, fue desarrollada para el tratamiento de patologías de la columna cervical mediante artrodesis de uno o más niveles, optimizando el proceso de fusión intervertebral. Las placas están premoldeadas para ajustarse a la curvatura anatómica de la columna cervical, tienen un mecanismo de bloqueo incorporado.



TORNILLO CERVICAL SOPHIRA

CÓDIGO	Ø	LONGITUD
192-26	3.5 mm	13.0 mm
192-27	3.5 mm	15.0 mm
192-28	3.5 mm	17.0 mm
192-29	4.0 mm	13.0 mm
192-30	4.0 mm	15.0 mm
192-31	4.0 mm	17.0 mm

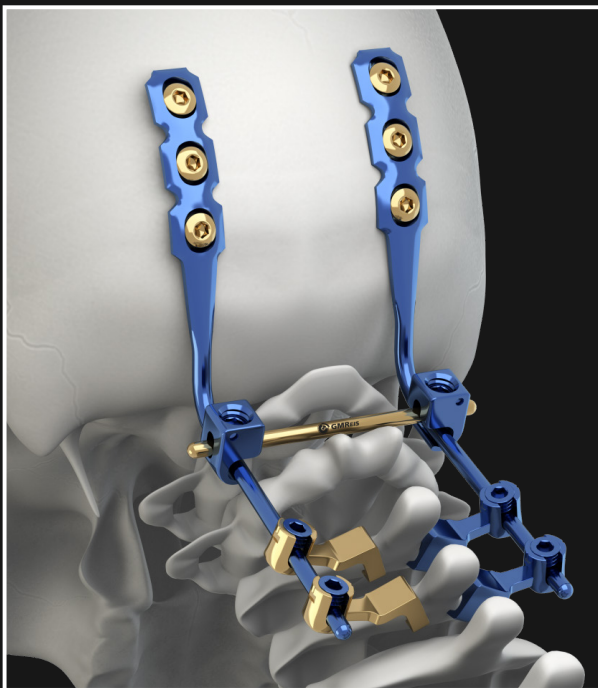
PLACA CERVICAL ANTERIOR SOPHIRA

CÓDIGO	MODELO	LONGITUD
192-01	4 Orificios	22.5 mm
192-02	4 Orificios	25.0 mm
192-03	4 Orificios	27.5 mm
192-04	5 Orificios	30.0 mm
192-05	5 Orificios	32.5 mm
192-06	5 Orificios	37.5 mm
192-07	5 Orificios	40.0 mm
192-08	5 Orificios	42.5 mm
192-09	5 Orificios	45.0 mm
192-10	5 Orificios	47.5 mm
192-11	6 Orificios	52.5 mm
192-12	7 Orificios	57.5 mm
192-13	7 Orificios	62.5 mm
192-14	7 Orificios	67.5 mm

FIJACIÓN CERVICAL POSTERIOR - OCCIFIX II

Sistema de fijación de la columna cervical posterior, con opciones de fijación occipitocervical y cervicotorácica (hasta T2); compatible con el sistema Pedimax II para ampliar la fijación torácica.

El sistema Occifix II ofrece tres opciones de fijación occipital: placa central, placas de 1 orificio y 2 orificios, y placa / varillas híbridas. El sistema ofrece opciones vertebrales: tornillos poliaxiales, ganchos sublaminares y tornillos para esponjosa utilizados con conectores en ángulo.





TORNILLO MICROPOLIAXIAL OCCIFIX II

CÓDIGO	Ø	LONGITUD
134-350-12	3.5 mm	12.0 mm
134-350-14	3.5 mm	14.0 mm
134-350-16	3.5 mm	16.0 mm
134-350-18	3.5 mm	18.0 mm
134-350-22	3.5 mm	22.0 mm
134-350-26	3.5 mm	26.0 mm
134-350-30	3.5 mm	30.0 mm
134-350-35	3.5 mm	35.0 mm
134-350-40	3.5 mm	40.0 mm
134-350-45*	3.5 mm	45.0 mm
134-350-50*	3.5 mm	50.0 mm
134-04-12*	4.0 mm	12.0 mm
134-04-14*	4.0 mm	14.0 mm
134-04-16*	4.0 mm	16.0 mm
134-04-18*	4.0 mm	18.0 mm
134-04-20*	4.0 mm	20.0 mm
134-04-22*	4.0 mm	22.0 mm
134-04-24*	4.0 mm	24.0 mm
134-04-26*	4.0 mm	26.0 mm
134-04-28*	4.0 mm	28.0 mm
134-04-30*	4.0 mm	30.0 mm
134-04-32*	4.0 mm	32.0 mm
134-04-34*	4.0 mm	34.0 mm
134-04-36*	4.0 mm	36.0 mm
134-04-38*	4.0 mm	38.0 mm
134-04-40*	4.0 mm	40.0 mm
134-04-45*	4.0 mm	45.0 mm
134-04-50*	4.0 mm	50.0 mm



TORNILLO ESPONJOSA - OCCIFIX II

CÓDIGO	Ø	LONGITUD
134-35-06*	3.5 mm	6.0 mm
134-35-08*	3.5 mm	8.0 mm
134-35-10	3.5 mm	10.0 mm
134-35-12	3.5 mm	12.0 mm
134-35-14	3.5 mm	14.0 mm
134-35-16	3.5 mm	16.0 mm
134-35-18	3.5 mm	18.0 mm
134-35-20	3.5 mm	20.0 mm
134-35-24	3.5 mm	24.0 mm
134-35-28	3.5 mm	28.0 mm
134-35-35	3.5 mm	35.0 mm
134-35-40	3.5 mm	40.0 mm



BARRA LONGITUDINAL

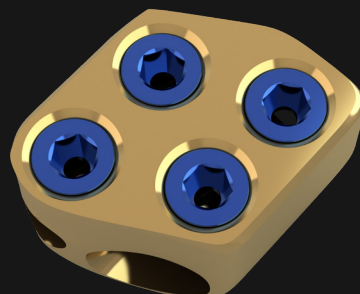
CÓDIGO	Ø	LONGITUD
134-123	3.5 mm	60.0 mm
134-124	3.5 mm	70.0 mm
134-21	3.5 mm	80.0 mm
134-22	3.5 mm	120.0 mm
134-23	3.5 mm	240.0 mm
134-100	3.5 mm	300.0 mm
134-86	3.5 / 4.5 mm	300.0 mm
134-87	3.5 / 4.5 mm	500.0 mm
134-88	3.5 / 6.0 mm	300.0 mm
134-89	3.5 / 6.0 mm	500.0 mm

CONECTOR OCCIFIX II LATERAL

CÓDIGO	Ø	ORIENTACIÓN
134-276	3.5 / 3.5 mm	Izquierda
134-277	3.5 / 3.5 mm	Derecha

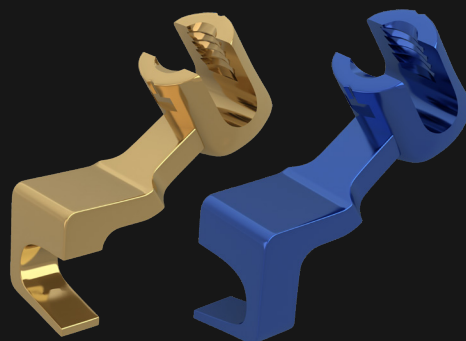
CONECTOR BARRA / BARRA

CÓDIGO	Ø	ORIENTACIÓN
134-278	3.5 / 4.5 mm	Izquierda
134-279	3.5 / 4.5 mm	Derecha
134-228	3.5 / 6.0 mm	Izquierda
134-229	3.5 / 6.0 mm	Derecha



GANCHO OCCIFIX II

CÓDIGO	MODELO	ORIENTACIÓN
134-243	Grande	Derecha
134-244	Grande	Izquierda
134-233	Medio	Derecha
134-234	Medio	Izquierda
134-209	Pequeña	Derecha
134-210	Pequeña	Izquierda



CONECTOR LATERAL OCCIFIX II

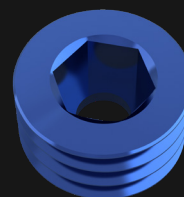
CÓDIGO	MODELO	ORIENTACIÓN
134-201	Neutral	-
134-202	Ángulo de 15°	Derecha
134-203	Ángulo de 15°	Izquierda
134-204	Ángulo de 35°	Derecha
134-205	Ángulo de 35°	Izquierda
134-210	Pequeña	Izquierda



TAPÓN DE BLOQUEO OCCIFIX LL

CÓDIGO

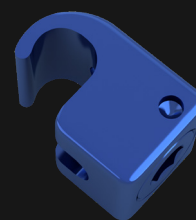
134-80



GANCHO CROSSLINK OCCIFIX II

CÓDIGO

134-216



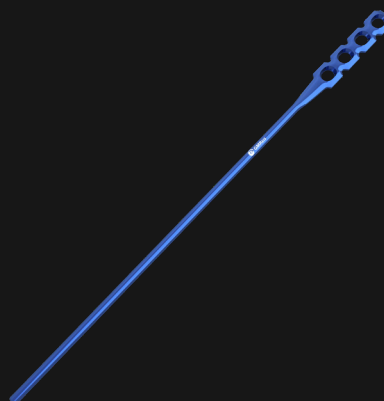
BARRA TRANSVERSA

CÓDIGO	Ø	LONGITUD
134-24	2.5 mm	40.0 mm
134-25	2.5 mm	50.0 mm
134-26	2.5 mm	60.0 mm
134-27	2.5 mm	70.0 mm



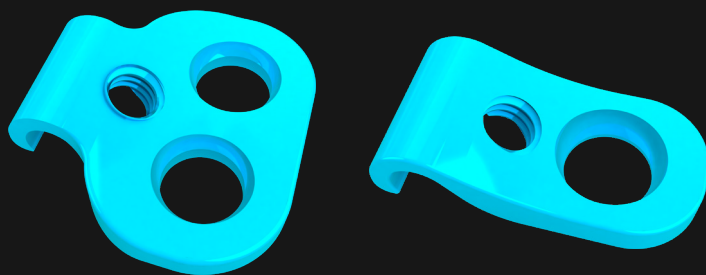
PLACA BARRA OCCIFIX

CÓDIGO	MODELO
134-69	2 Orificios
134-70	2 Orificios grande
134-41	3 Orificios
134-42	3 Orificios grande
134-06	4 Orificios
134-06L	4 Orificios grande



PLACA OCCIPITAL OCCIFIX II

CÓDIGO	MODELO
134-05-S*	1 Orificio
134-05-D*	2 Orificios



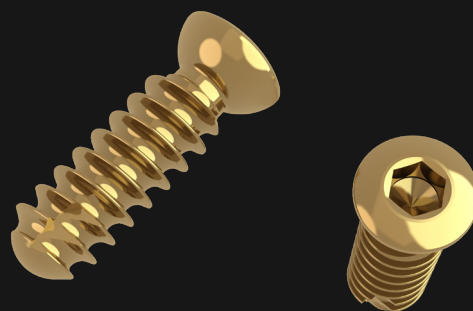
PLACA CENTRAL OCCIPITAL -OCCIFIX II

CÓDIGO	MODELO	MEDIDA
134-05-50-M*	3 Orificios	50.0 mm
134-05-60-M*	3 Orificios	60.0 mm
134-05-50-L*	4 Orificios	50.0 mm
134-05-60-L*	4 Orificios	60.0 mm



TORNILLOS OCCIPITALES PARA PLACA CENTRAL - OCCIFIX II

CÓDIGO	Ø	LONGITUD
134-45-04*	4.5 mm	4.0 mm
134-45-06*	4.5 mm	6.0 mm
134-45-08*	4.5 mm	8.0 mm
134-45-10*	4.5 mm	10.0 mm
134-45-12*	4.5 mm	12.0 mm
134-45-14*	4.5 mm	14.0 mm
134-45-16*	4.5 mm	16.0 mm
134-45-18*	4.5 mm	18.0 mm
134-50-04*	5.0 mm	4.0 mm
134-50-06*	5.0 mm	6.0 mm
134-50-08*	5.0 mm	8.0 mm
134-50-10*	5.0 mm	10.0 mm
134-50-12*	5.0 mm	12.0 mm
134-50-14*	5.0 mm	14.0 mm
134-50-16*	5.0 mm	16.0 mm
134-50-18*	5.0 mm	18.0 mm



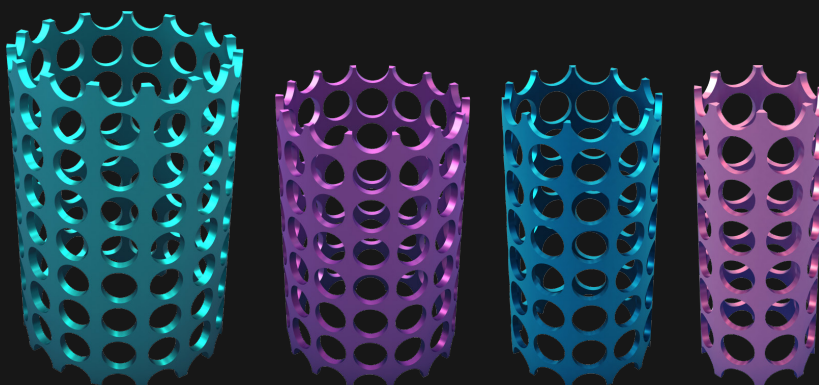
ROM MESH

Espaciadores de titanio para reemplazo de cuerpo vertebral, con opciones de diámetro y longitud para vértebras cervicales, torácicas y lumbares, amplio espacio para la colocación del injerto y anillos que aumentan la resistencia biomecánica del implante y reducen el riesgo de penetración en el cuerpo vertebral adyacente.



Los anillos Rom aumentan la seguridad del implante.

Anillos rom con lordosis de 8° para aplicación lumbar.



REEMPLAZO DE CUERPO VERTEBRAL ROM MESH

CÓDIGO	Ø	LONGITUD
119-12-30-A	12.0 mm	30.0 mm
119-12-60-A	12.0 mm	60.0 mm
119-16-30-A	16.0 mm	30.0 mm
119-16-70-A	16.0 mm	70.0 mm
119-20-30-A	19.0 mm	30.0 mm
119-20-70-A	19.0 mm	70.0 mm
119-25-30-A	25.0 mm	30.0 mm
119-25-70-A	25.0 mm	70.0 mm

ANILLO ROM

CÓDIGO	Ø	ANGULATION
119-16-01-A	16.0 mm	–
119-20-01-A	19.0 mm	–
119-25-01-A	25.0 mm	–
119-25-100-A	25.0 mm	8°

TORNILLO PARA ANILLO ROM

CÓDIGO
119-100

EXACTO

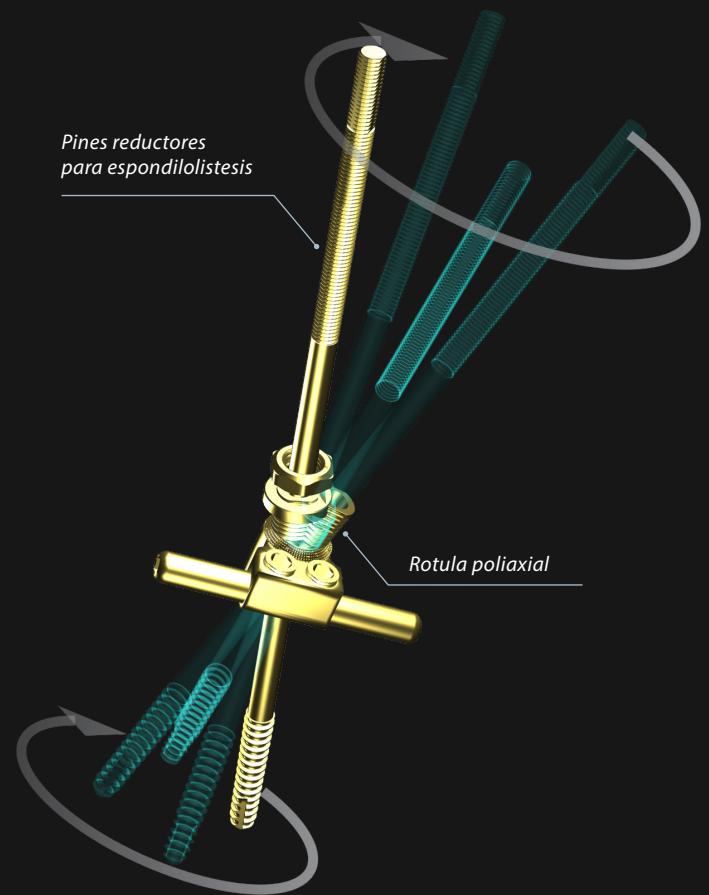
Sistema de fijación con pines pediculares desarrollado para el tratamiento de patologías de columna, especialmente indicado para fracturas y espondilolistesis.

PINES PEDICULARES

CÓDIGO	Ø
150-21	5.0 mm
150-20	6.2 mm
150-22	7.0 mm

PINES PEDICULARES ESPONDILOLISTESIS

CÓDIGO	Ø
150-03	5.0 mm
150-02	6.2 mm
150-04	7.0 mm



ROTULA EXACTO

CÓDIGO	MODELO
150-01	Standard
150-30	Sacral

GANCHO CROSSLINK

CÓDIGO
112-44

BARRA TRANSVERSAL

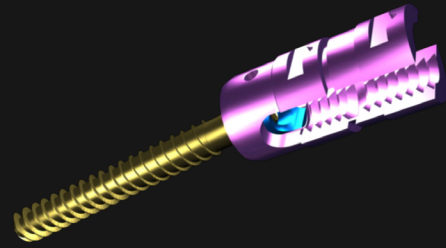
CÓDIGO	Ø	LONGITUD
112-46	3.2 mm	60.0 mm
112-47	3.2 mm	80.0 mm

BARRA LONGITUDINAL

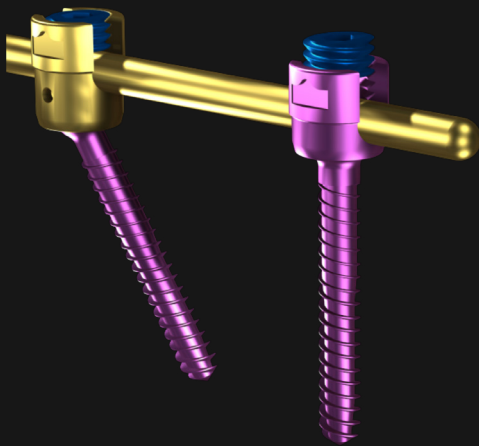
CÓDIGO	Ø	LONGITUD
112-19	6.0 mm	50.0 mm
112-21	6.0 mm	70.0 mm
112-23	6.0 mm	90.0 mm
112-24	6.0 mm	110.0 mm
112-25	6.0 mm	130.0 mm
112-26	6.0 mm	150.0 mm

PEDIMAX II

Sistema de tornillos pediculares monoaxiales y poliaxiales para artrodesis de columna torácica, lumbar y sacra de perfil bajo; vía posterior indicado para el tratamiento de: enfermedades degenerativas del disco, espondilolistesis, traumatismos, tumores, estenosis, pseudoartrosis y deformidades.



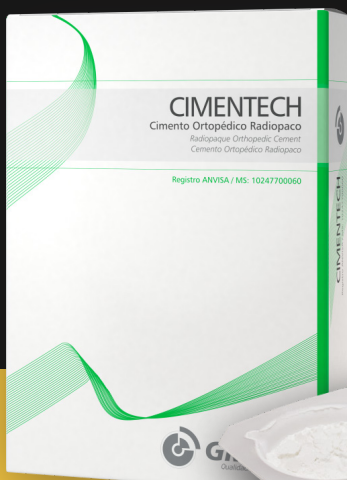
Tornillo de titanio Pedimax II con cabeza extendida para el tratamiento de la espondilolistesis.



Jeringa con cemento ortopédico

Guía de acceso Porous

Los tornillos pediculares porosos canulados y perforados Poliaxiales Pedimax II para inyección de cemento aumentan la resistencia de fijación en vértebras osteoporóticas.



CIMENTECH
Cemento Ortopédico Radiopaco

Registro ANVISA / MS: 10247700060

Registro ANVISA / MS: 10247700060

Guía de acceso Porous



GMReis indica el producto Cimentech (página 22) para usar con el tornillo Poroso.

*Producto ofrecido por separado.



CÓDIGO

250-01



TORNILLO PEDICULAR PEDIMAX II POLIAXIAL

TORNILLO PEDICULAR PEDIMAX II MONOAXIAL

CÓDIGO	Ø	LONGITUD
176-45-20	4.5 mm	20.0 mm
176-45-25	4.5 mm	25.0 mm
176-45-30	4.5 mm	30.0 mm
176-45-35	4.5 mm	35.0 mm
176-45-40	4.5 mm	40.0 mm
176-45-45	4.5 mm	45.0 mm
176-50-30	5.5 mm	30.0 mm
176-50-35	5.5 mm	35.0 mm
176-50-40	5.5 mm	40.0 mm
176-50-45	5.5 mm	45.0 mm
176-50-50	5.5 mm	50.0 mm
176-50-55	5.5 mm	55.0 mm
176-50-60	5.5 mm	60.0 mm
176-60-30	6.2 mm	30.0 mm
176-60-35	6.2 mm	35.0 mm
176-60-40	6.2 mm	40.0 mm
176-60-45	6.2 mm	45.0 mm
176-60-50	6.2 mm	50.0 mm
176-60-55	6.2 mm	55.0 mm
176-60-60	6.2 mm	60.0 mm
176-70-30	7.0 mm	30.0 mm
176-70-35	7.0 mm	35.0 mm
176-70-40	7.0 mm	40.0 mm
176-70-45	7.0 mm	45.0 mm
176-70-50	7.0 mm	50.0 mm
176-70-55	7.0 mm	55.0 mm
176-70-60	7.0 mm	60.0 mm

CÓDIGO	Ø	LONGITUD
176-10-30	5.5 mm	30.0 mm
176-10-35	5.5 mm	35.0 mm
176-10-40	5.5 mm	40.0 mm
176-10-45	5.5 mm	45.0 mm
176-10-50	5.5 mm	50.0 mm
176-11-30	6.2 mm	30.0 mm
176-11-35	6.2 mm	35.0 mm
176-11-40	6.2 mm	40.0 mm
176-11-45	6.2 mm	45.0 mm
176-11-50	6.2 mm	50.0 mm
176-11-55*	6.2 mm	55.0 mm
176-11-60*	6.2 mm	60.0 mm
176-12-30	7.0 mm	30.0 mm
176-12-35	7.0 mm	35.0 mm
176-12-40	7.0 mm	40.0 mm
176-12-45	7.0 mm	45.0 mm
176-12-50	7.0 mm	50.0 mm
176-12-55	7.0 mm	55.0 mm
176-12-60	7.0 mm	60.0 mm
176-13-40	8.0 mm	40.0 mm
176-13-45	8.0 mm	45.0 mm

*Producto bajo pedido, consultar disponibilidad.

TORNILLO PEDICULAR POLIAXIAL PEDIMAX II DE ESPONDILOLISTEISIS

CÓDIGO	Ø	LONGITUD
175-55-30*	5.5 mm	30.0 mm
175-55-35*	5.5 mm	35.0 mm
175-55-40*	5.5 mm	40. mm
175-55-45*	5.5 mm	45.0 mm
175-55-50*	5.5 mm	50.0 mm
175-62-35*	6.2 mm	35.0 mm
175-62-40*	6.2 mm	40.0 mm
175-62-45*	6.2 mm	45.0 mm
175-62-50*	6.2 mm	50.0 mm
175-62-55*	6.2 mm	55.0 mm
175-70-30*	7.0 mm	30.0 mm
175-70-35*	7.0 mm	35.0 mm
175-70-40*	7.0 mm	40.0 mm
175-70-45*	7.0 mm	45.0 mm
175-70-50*	7.0 mm	50.0 mm

*Producto bajo pedido, consultar disponibilidad.

BARRA LONGITUDINAL

CÓDIGO	Ø	LONGITUD
112-18	6.0 mm	40.0 mm
112-19	6.0 mm	50.0 mm
112-20	6.0 mm	60.0 mm
112-21	6.0 mm	70.0 mm
112-22	6.0 mm	80.0 mm
112-23	6.0 mm	90.0 mm
112-122	6.0 mm	100.0 mm
112-24	6.0 mm	110.0 mm
112-25	6.0 mm	130.0 mm
112-26	6.0 mm	150.0 mm
112-27	6.0 mm	180.0 mm
112-28	6.0 mm	210.0 mm
112-85	6.0 mm	380.0 mm
112-86	6.0 mm	450.0 mm

BARRA TRANSVERSAL

CÓDIGO	Ø	LONGITUD
112-46	3.2 mm	60.0 mm
112-47	3.2 mm	80.0 mm
112-48	3.2 mm	100.0 mm

CONECTORES BARRA BARRA

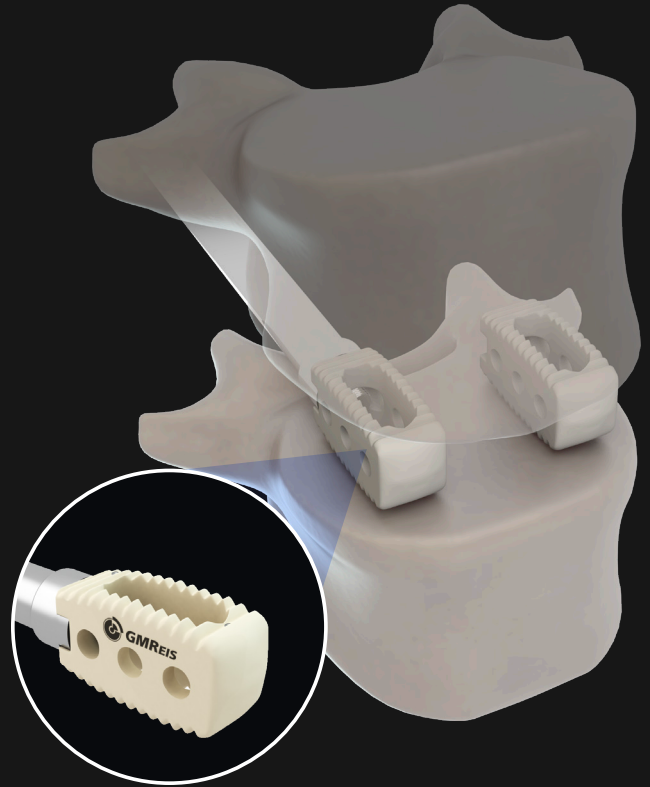
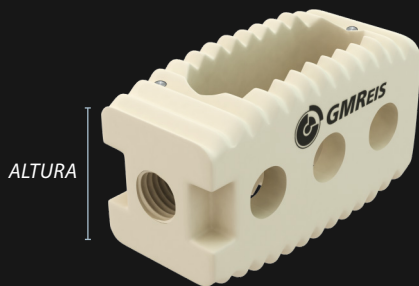
CÓDIGO	Ø	LATERALIDAD
134-228	3.5 / 6.0 mm	Izquierda
134-229	3.5 / 6.0 mm	Derecha
134-97	4.5 / 6.0 mm	Izquierda
134-98	4.5 / 6.0 mm	Derecha
134-06-06-E*	6.0 / 6.0 mm	Izquierda
134-06-06-D*	6.0 / 6.0 mm	Derecha

*Producto bajo pedido, consultar disponibilidad.



PLIFIX PEEK

Espaciador intersomático lumbar con acceso posterior en PEEK desarrollado para procedimientos de discectomía y artrodesis, con varias opciones de altura para adaptarse mejor a las necesidades del paciente. Gran área para injertos, superficies moldeadas para una mejor fijación y clavijas de titanio para visualizar el posicionamiento del implante en imágenes radiológicas.



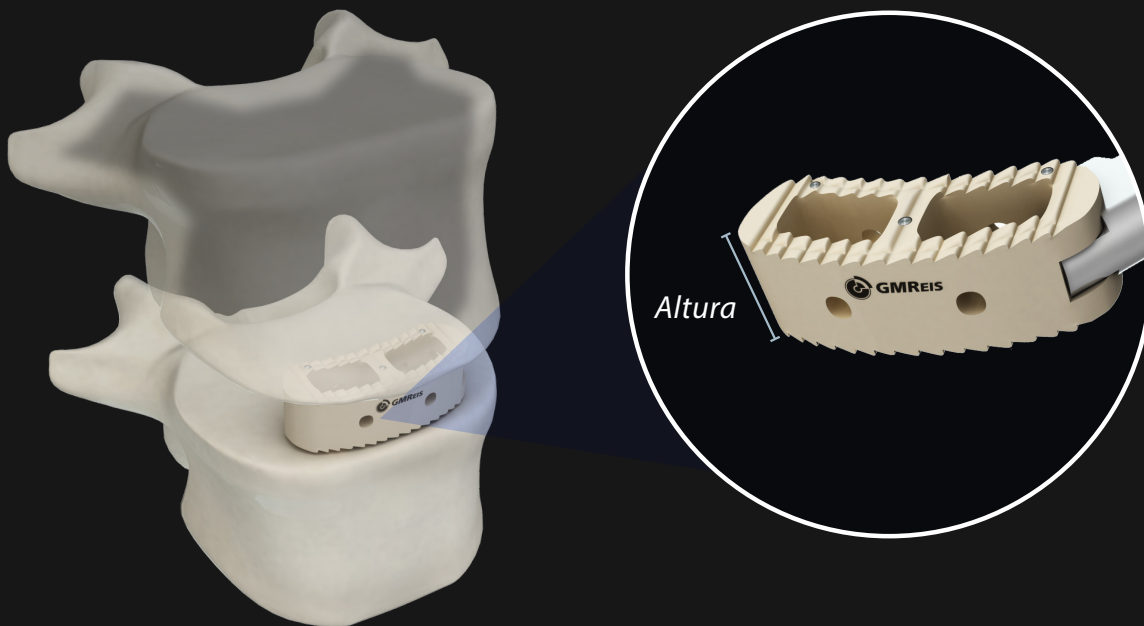
ESPACIADOR LUMBAR POSTERIOR PLIFIX PEEK

CÓDIGO	ALTURA
179-24P*	8.0 mm
179-01P	9.0 mm
179-02P	10.0 mm
179-03P	11.0 mm
179-04P	12.0 mm
179-05P	13.0 mm
179-06P	14.0 mm
179-07P	15.0 mm
179-25P*	16.0 mm
179-26P*	17.0 mm
179-27P*	18.0 mm

*Producto bajo pedido, consultar disponibilidad.

CAJETIN TLIFIX EN PEEK

Espaciadores PEEK de fusión intersomática lumbar transformaminal desarrollados para procedimientos de discectomía y artrodesis, con varias opciones de altura para adaptarse mejor a las necesidades del paciente. Gran área para injertos, superficies moldeadas para una mejor fijación y clavijas de titanio para visualizar el posicionamiento del implante en imágenes radiológicas.



CAJETIN TLIFIX PEEK

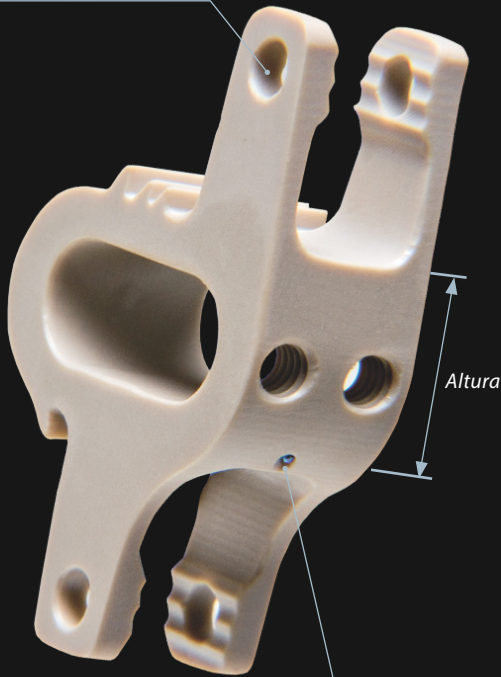
CÓDIGO	ALTURA
187-01P	8.0 mm
187-02P	9.0 mm
187-03P	10.0 mm
187-04P	11.0 mm
187-05P	12.0 mm
187-06P	13.0 mm
187-07P*	14.0 mm
187-08P*	15.0 mm
187-09P*	16.0 mm
187-10P*	17.0 mm
187-11P*	18.0 mm

*Producto bajo pedido, consultar disponibilidad.

ESPACIADOR DYNAFIX EN PEEK

Espaciador interespinoso dinámico en PEEK, desarrollado para estabilizar la columna lumbosacra, restringiendo parcialmente la movilidad del nivel tratado, manteniendo la altura del foramen radicular y reduciendo la tensión en las articulaciones posteriores.

Orificios para la fijación a la apófisis espinosa



Altura

Pin marcación en titanio



ESPACIADOR INTERESPINOSO EN PEEK DYNAFIX

CÓDIGO	ALTURA
162-07-P	8.0 mm
162-01-P	10.0 mm
162-02-P	12.0 mm
162-03-P	14.0 mm

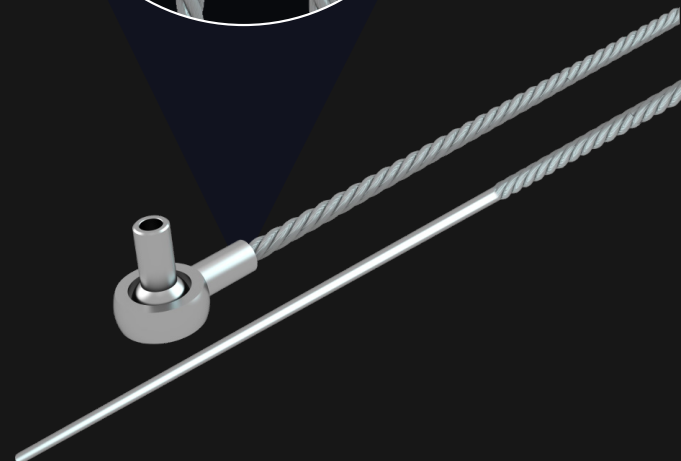
GAMA CABLE

Cable multifilamento fabricado en aleación de titanio, Ø1,1 mm, 420,0 mm de longitud y punta semirrígida de 100 mm que facilita la aplicación; desarrollado para cerclaje de niveles vertebrales y fijación del espaciador interespinoso Dynafix Peek.



GAMA CABLE

CÓDIGO	Ø	LONGITUD	TIP
130-30	1.1 mm	420.0 mm	100.0 mm



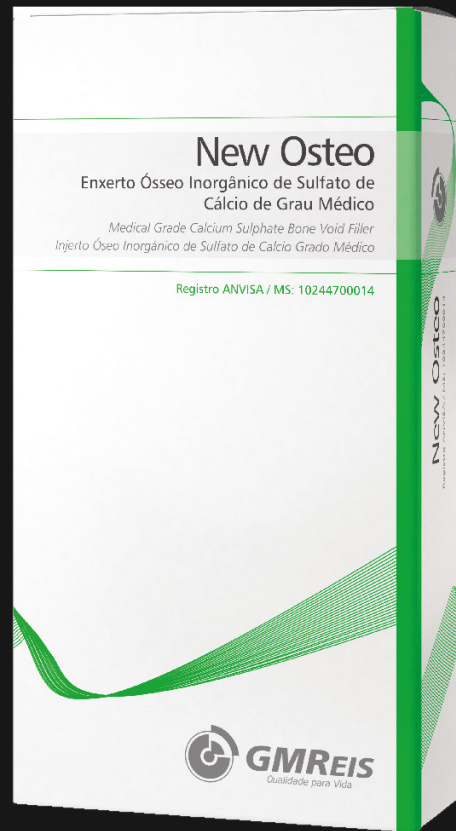
El kit tiene su propio instrumental para tensar, bloquear y cortar el segmento sobrante del cable.

NEW OSTEO

Sustituto sintético de injerto óseo en polvo y granulado, compuesto de sulfato de calcio grado médico, no tóxico, biocompatible, biodegradable, radiopaco, osteoconductor y bioabsorbible, con opción de asociar antibiótico (en polvo o líquido) que actúa como programa de liberación controlada en la prevención o control de infecciones.



Estructura cristalina del sulfato de calcio α - hemi - hidratado

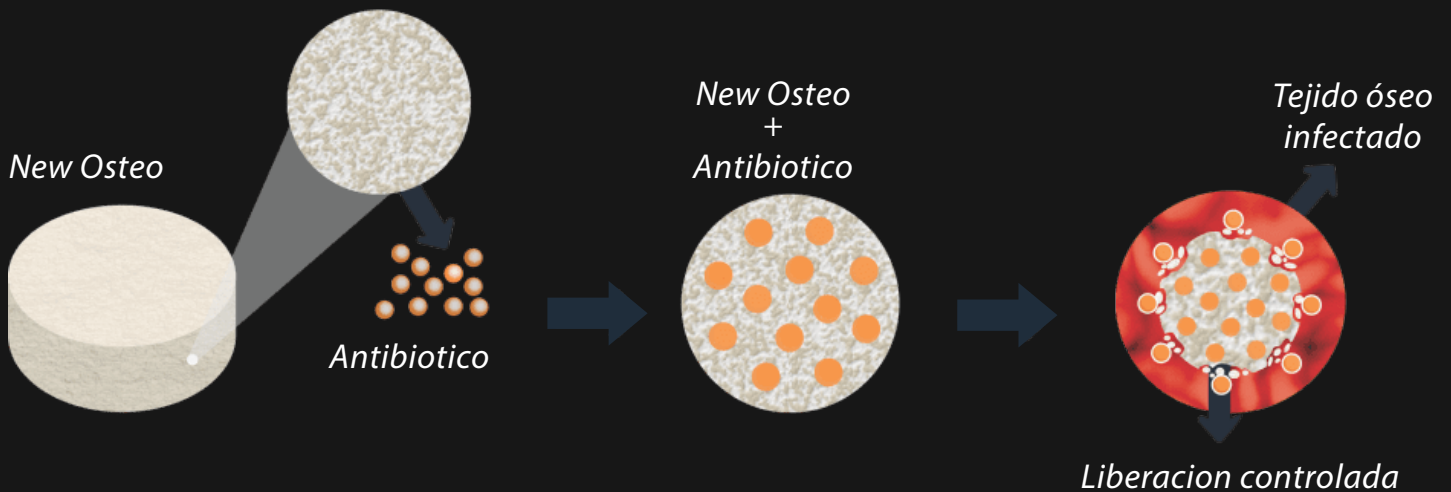


NEW OSTEO

CÓDIGO	MODELO	VOLUMEN
149-01-05	Polvo	5 cc
149-01-10	Polvo	10 cc
149-05-05	Granulos	5 cc
149-05-10	Granulos	10 cc
149-05-20	Granulos	20 cc

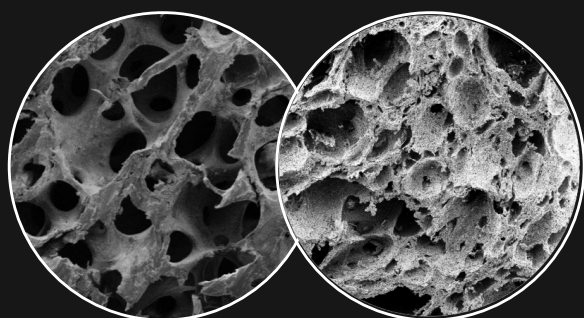


ESQUEMAS DE CONTROL DE INFECCIONES



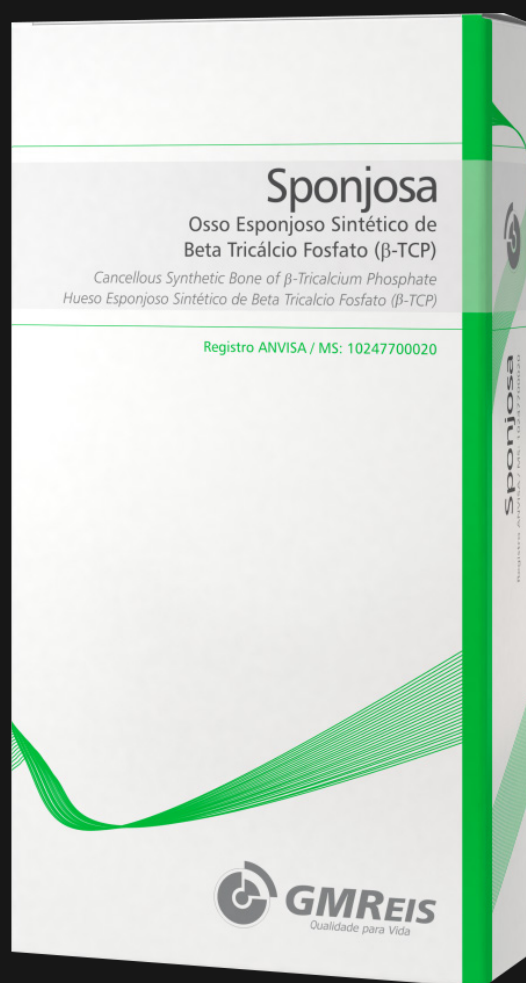
SPONJOSA

Simula tanto la composición química como la estructura física del hueso esponjoso natural, presentando una estructura trabecular con canales interconectados, formada por diferentes tamaños de poros (desde 1µm hasta 1000µm) que ocurren simultáneamente, orientados en múltiples direcciones.



Estructura de hueso esponjoso

Estructura Esponjosa



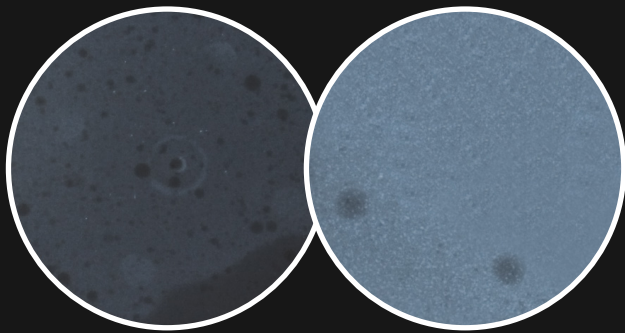
ESPONJOSA-HUESO ESPONJOSO SINTÉTICO SS-FOSFATO TRICALCICO (SS-TCP)

CÓDIGO	MODELO	VOLUMEN
167-01	Granules	10 cc
167-02	Granules	20 cc
167-24	Cuña	7 mm
167-27	Cuña	10 mm
167-29	Cuña	12 mm



CIMENTECH

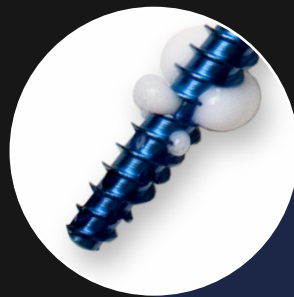
Cemento óseo indicado para cirugías de Ortopedia y Columna, polimerizable, no absorbible, fácil de manipular y preparar, con baja viscosidad inicial y alta intrusión, con 20% de sulfato de bario (BaSO₄) para radiopacidad, componente líquido de metacrilato de metileno(MMA) y componente sólido polimetilmetacrilato (PMMA).



RADIOCAPACIDAD

Otros cementos
Óseos 10%
Sulfato de bario

Sulfato de bario
Cimentech
20%



Uso combinado de Cimentech con Pedimax II GMReis poroso para aumentar la fuerza del pedículo. Fijación en vértebra osteoporótica.

CIMENTECH – CEMENTO ÓSEO RADIOPACO

CÓDIGO

250-01



GMREIS

Qualidade para Vida

Calidad para Vida Quality for Life الجودة للحياة

SEDE PRINCIPAL | GMREIS

Av. Pierre Simon de Laplace, 600 - Lote 3 Quadra F - Techno Park
Código postal: 13069-320 | Campinas/SP - Brasil | Tel.: +55 (19) 3765 9900
marketingdigital@gmreis.com.br

 **GMReisBrasil**

www.gmreis.com.br